

釜山満喫

Z世代の若者が行く釜山ツアー



-
- 本ツアーは追手門学院大学生とSTA Travel 社が共に制作したツアーとなっております。
- Z世代の興味を惹くようなSNS映えを重視したツアーとなっております。
- 韓国に初めて訪れる方も初めてではない方も楽しむことができるツアーとなっております。
-

ターゲット : 10代後半から20代前半のZ世代の若者
日数 : 3泊4日
出発地 : 関西国際空港
訪問地 : 海雲台、甘川文化村、西面、南浦など
航空会社 : チェジュ航空
ホテル : 海雲台マリアンヌホテル

日程表

日時	スケジュール	宿泊先
1日目	<p>西面ショッピング</p> <p>10:35 関西国際空港 発</p> <p>12:10 金海国際空港 着</p> <p>15:00 釜山市内観光</p> <p>交通手段 地下鉄・タクシー使用</p>	海雲台マリアンヌホテル
2日目	<p>カラフルな聖地巡礼</p> <p>10:00 ドラマ『サムマイウェイ』ロケ地巡り ・甘川文化村 ・虎川村文化プラットフォームの屋上 ・ハンソン住宅</p> <p>19:00 荒嶺山 夜景</p> <p>交通手段 地下鉄・タクシー使用</p>	海雲台マリアンヌホテル
3日目	<p>きれいな海で一息</p> <p>11:00 海雲台周辺観光 ・雑貨屋巡り ・カフェ巡り</p> <p>17:30 海雲台クルーズ船</p> <p>19:00 広安里ビーチ</p> <p>交通手段 地下鉄・タクシー使用</p>	海雲台マリアンヌホテル
4日目	<p>海雲台の海と街を観光</p> <p>10:00 海雲台観光 ・ブルーラインパーク スカイカプセル ・カフェ ・雑貨屋</p> <p>13:45 空港へ向け出発</p> <p>16:45 金海国際空港 発</p> <p>交通手段 地下鉄・タクシー使用 海雲台から空港までタクシー・電車共に約50分</p>	

おすすめ！

聖地巡礼スポット

サマイウェイ

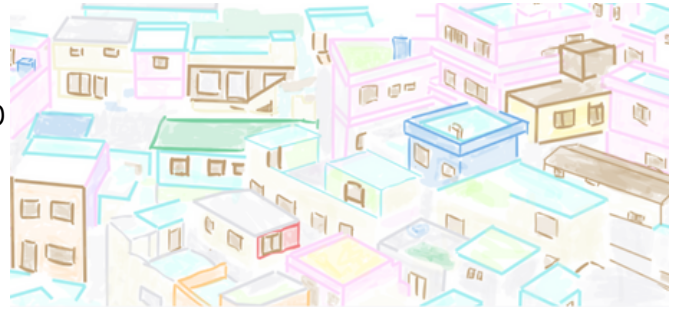
あらすじ

夢を諦めかけたドンマン（パクソジュン）とエラ（キムジウォン）が、それぞれの夢に向かって奮闘する姿を描いた青春ラブコメディドラマ。幼馴染で親友の二人が、お互いを応援し合いながら、友情から恋愛へと発展していく過程が描かれています。

SPOT

甘川文化村

朝鮮戦争の際に北朝鮮から避難してきた人々が家を作って住みはじめました。2009年から町おこしが行なわれ、「星の王子様」の銅像や展望スポットなどが設置され美しい街並みが眺められる人気の場所です。



アクセス

チャガル駅または土城駅から徒歩またはタクシー

SPOT

ハンソン住宅

主人公たちが住んでいるナミルヴィラの撮影が行われた住宅街です。ドラマ内では、101号室と102号室に住んでいましたが、102号室はなく、202号室になります。階段で写真を撮るのがおすすめです！



アクセス

チャガルチ駅または土城駅→徒歩またはタクシー

SPOT

虎川文化村 プラットホーム

ドラマ放送後に注目されるようになった新スポット！ドラマの中に出てくる夜景が話題になり、見に来る人が多いです。またドラマのフォトゾーンもありドラマの世界を思う存分楽しむことができます。



アクセス

西面駅から87番バス乗車→ホンチョンマウル入口で下車

紹介したspotの他にもドラマで使用された場所があります
時間があったら行ってみるのも聖地巡礼を楽しむ魅力の1つ！！