

SUMMER

# Travel Plan

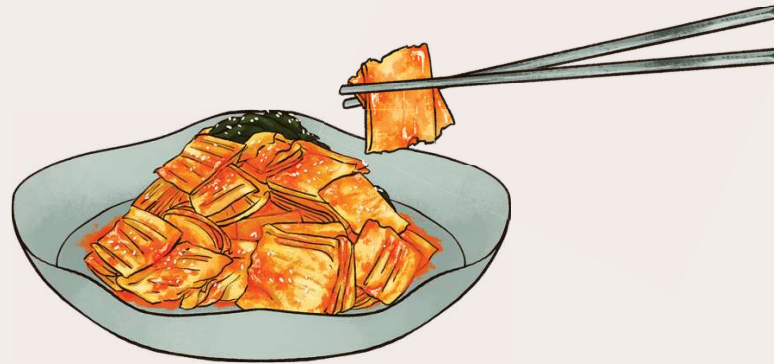
TRIP TO SEOUL

TEAM A OKKI, YUI, SAKI, YURI

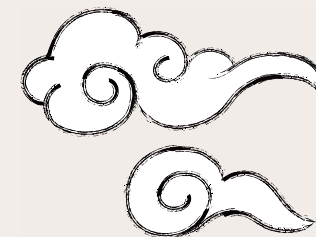
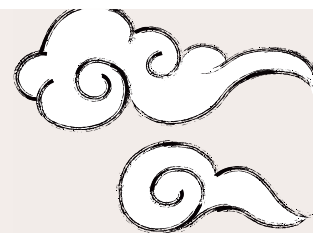
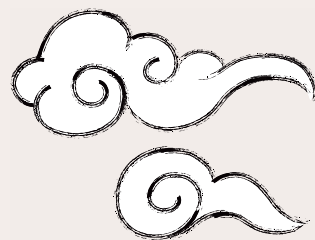
# 目次

---

- 1 企画概要
- 2 企画立案の背景と理由
- 3 3泊4日ツアープラン
- 4 航空券について
- 5 宿泊先について
- 6 交通について
- 7 利益計算



# 企画概要



## ■ ターゲット

- 20代～30代後半女性
- ・美容・韓国トレンドに敏感
- ・ひとり時間を楽しみたい
- ・自分磨きに投資できる層

## ■ ツアーテーマ

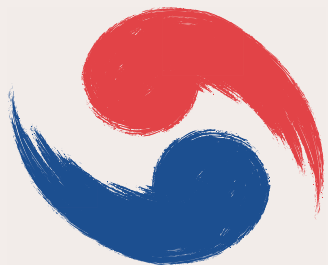
美容と健康的な暮らしを体験する  
ソウル旅

## ■ エリア

- ・ソウル
- ・聖水洞(カフェ&コスメ)
- ・東大門(ナイト美容&ショッピング)

## ■ 時期

5月-7月





# 企画立案 の背景と 理由

---

SNSの普及により韓国美容への関心が高まり、美容を目的とした旅行需要も増加している。そのため、観光だけでなく、美容施術を通して心身を整えることができる一人旅のツアーを企画したいと考えたから。

# 3泊4日ツアープラン概要

## 1・2日目

鍾路エリアや、聖水、  
安国エリアなどで  
自由に食事や買い物を  
楽しむ1日

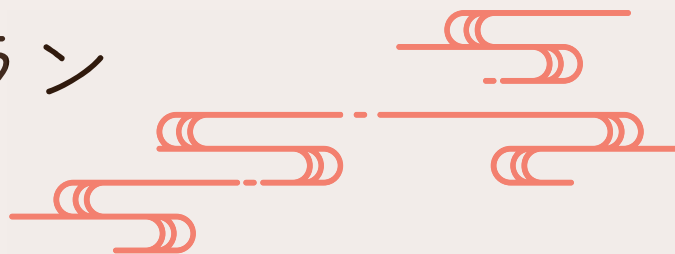
## 3日目

清涼里駅や東大門駅  
エリアで美容を中心  
とした1日

## 4日目

ヨンナムドンエリアで  
カフェやショッピングを  
楽しむ1日

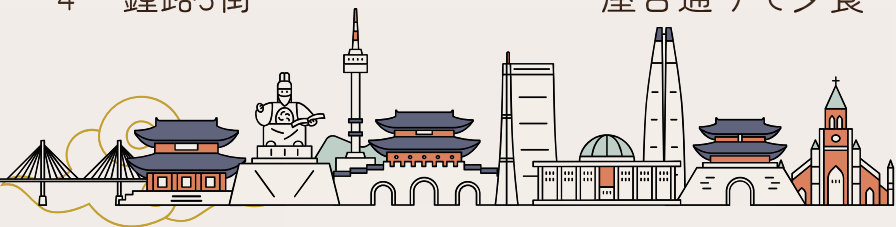
# 1日目のプラン



## Place

## Key Activities

- |   |            |                   |
|---|------------|-------------------|
| 1 | 空港到着       | 午後到着              |
| 2 | 鍾路3街       | ホテルにチェックイン        |
| 3 | 益善洞、ソスンラギル | 伝統家屋が立ち並ぶエリアでひと休み |
| 4 | 鍾路3街       | 屋台通りで夕食           |



# エリア概要

## 屋台通り



鍾路駅3・6番出口すぐに広がる  
夏は特に賑わう韓国の屋台文化  
少し奥へ進むと焼肉通りがある  
(屋台では現金支払いが多い)

## 益善洞



個性派ショップが建ち並ぶ  
ソウル最古の韓屋村  
屋台通りにも繋がっている

## ソスンラギル



鍾路駅7番出口から徒歩5分ほど  
全長約26kmの通り  
飲食店、アクセサリーショップ、  
似顔絵ショップなど多様なお店が  
たくさん



# 2日目のプラン



	Place	Key Activities
1	聖水駅到着	4番出口
2	聖水周辺散策	カフェやショッピングなど
3	安国駅到着	1番出口
4	北村韓屋村	高台からソウルの絶景を堪能
5	三清洞や駅周辺	“韓国限定”を楽しむショッピング
6	ホテルへ	ドラマの撮影地を歩きながらホテルへ



# Cafe



## Standard Bread

営業時間 9:00~21:00

価格 5,000~10,000ウォン

特徴 様々な食パンが食べられる  
「食パンカフェ」



## HANIB BAGEL

営業時間 10:00~20:00

価格 1,000~2,000ウォン

特徴 ベーグルをミニサイズにし、  
たくさんの種類を食べられるように



## Begal Land

営業時間 9:00~22:00

価格 10,000~20,000ウォン

特徴 フレーバーが豊富で韓国っぽい  
アレンジがされたベーグルが充実

# Beauty & Accessories



## LOE

営業時間 11:00~21:00  
価格 14,000ウォン  
特徴 ソンスの店舗限定で  
無料の刻印サービスもあり!!



## BLUE ELEPHANT

営業時間 10:00~22:00  
価格 5,000ウォン~  
特徴 トренд感のある韓国ブランドで手軽にサングラスを!!

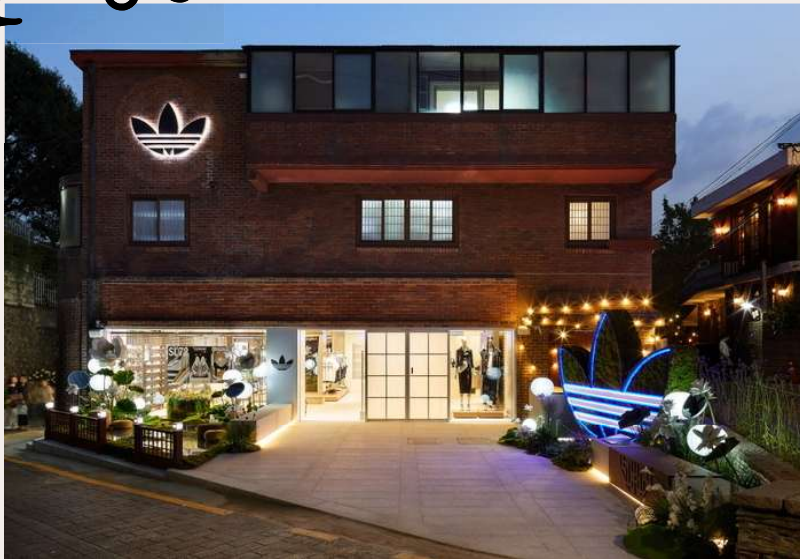


## nyunyu

営業時間 10:00~23:00  
特徴 低価格で品質の良いアクセやカバン、  
洋服など様々なアイテムが販売中!!



# shopping



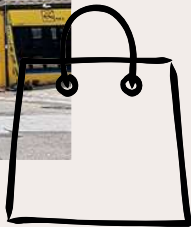
adidas

営業時間 11:00~20:00  
価格 本体価格+ワッペン代  
特徴 韓国限定のカスタムサービス  
で世界に一つだけのグッズを作る



tamburins

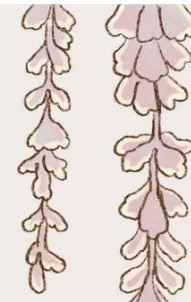
営業時間 11:00~20:00  
価格 3,000ウォン~  
特徴 韓国の人気香水ブランド  
他にもハンドクリームやリップ  
クリームも展開している





# 3日目のプラン

## 体の内外から綺麗になる美容DAY



### Place

### Key Activities



- |   |       |        |
|---|-------|--------|
| 1 | 清涼里駅  | コルギ体験  |
| 2 | 東国大学駅 | 昼食     |
| 3 | 東大門駅  | チムジルバン |





薬手名家

SINCE1979

10:00~

# コルギ体験

in 薬手名家

営業時間 10:00~22:00

価格 200,000ウォン~

## コルギとは..

韓国発祥の美容・健康療法で、骨に直接圧力をかけて刺激し、骨と骨の間の老廃物の排出と結構リンパの流れを促進する手法のこと

## 期待される効果

小顔・たるみ・顔の歪み補正  
肩こり解消や美容・健康全般



12:00~

# 別内屋 ソルロンタン

営業時間 6:00~24:00

価格 16,000ウォン~

特徴 牛骨を長時間煮込んだ白濁スープが特徴のソルロンタン専門店。骨髓から出るカルシウムやコラーゲンが豊富であり、美肌・保湿効果が期待される。



13:00~20:00

# スパレックス東大門

## チムジルバンとは

韓国独自のスパ施設で、男女別の大浴場や館内着を着たまま楽しめるサウナや休憩室、食堂などが完備されている。



## 価格

サウナ	14,000ウォン
垢すり	30,000ウォン
よもぎ蒸し	15,000ウォン

## 営業時間

昼間	5:00~20:00
夜間	20:00~5:00



# 4日目のプラン

Place	Key Activities
1 弘大入口駅	3番出口
2 ヨンナムドン	昼食やショッピング
3 金浦空港	13:00に移動



# モデルプラン



## CAFE LAYERED

営業時間 10:00~22:00

価格 10,000ウォン~

特徴 赤レンガの外観や自家製スコーン、ケーキが人気のフォトジェニックカフェ



## ジャヨンド塩パン

営業時間 9:00~22:00

価格 4つで12,000ウォン

特徴 現地に人気のエリアヨナムドンに位置する韓国で大流行中の塩パン屋さん  
日本に持ち帰って楽しむのもアリ



## LOVUTHING

営業時間 14:00~19:00

特徴 ユニークなデザインが多く、お土産やプレゼントにもぴったり!!

# このコースのおすすめポイント



## 屋台通り

ツアー催行時期の夏は特に栄える  
韓国の風習を体験できる



## 聖地巡礼

トッケビや女神降臨など安国駅周辺では  
たくさんのドラマの撮影が行われているため  
歩いているだけで撮影地巡りが可能



## スパレックス東大門

韓国式サウナに加えて垢すりや  
よもぎ蒸しまで体験できる  
お風呂上がりに一杯飲んでも大丈夫  
安全にホテルまで送迎

# 宿泊先について



## Half rest hostel Jongno Insa

### ■ 立地

- ・仁寺洞 徒歩圏内
- ・安国エリア中心
- ・カフェ・伝統茶屋・ナイトスポット多数
- ・東大門／ソンスへのアクセス良好
- ・鐘路3街駅 徒歩約7分  
(1・3・5号線利用可能)

### ■ 特徴

- ・韓屋風デザインで“癒し”の雰囲気
- ・コンパクトで清潔感のある客室
- ・女性ひとり旅でも安心な立地
- ・口コミ評価 9.3/10 (高評価)

### ■ 価格帯

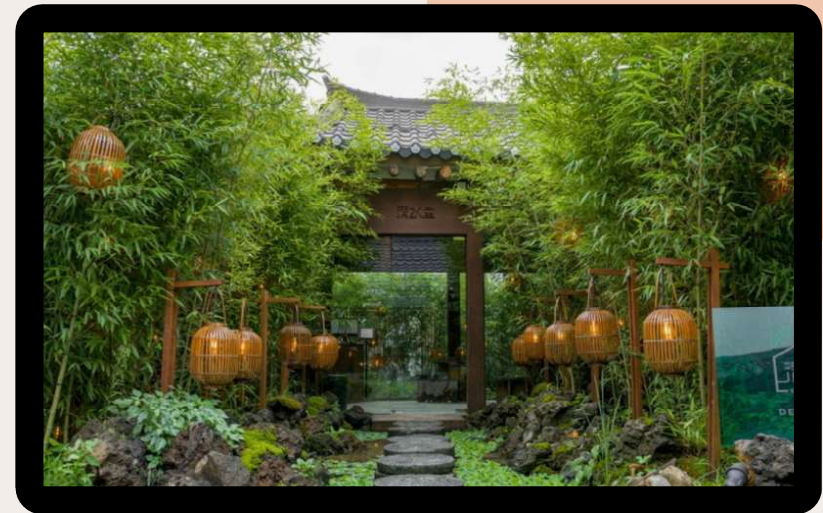
約8,000円台～ (コスパ良好)

# 宿泊先について



コンビニ（徒歩3分）

- CU
- 7-Eleven
- emart24



近くのカフェ

- Cheongsudang Bakery  
韓屋風の人気ベーカリーカフェ
- Seoul Coffee Ikseon Main  
レトロ感のある有名カフェ



# 航空券について



## ★航空会社：大韓航空

関西国際空港 ↔ 金浦空港

区分	出発	到着
往路	12 : 25 (KIX)	14 : 20 (GMP)
復路	16 : 30 (GMP)	18 : 25 (KIX)

※あくまでも一例です

## 交通について

★空港⇄ホテル送迎バスを利用する

Hyundai Solati 約18,180円（片道）× 2 = 36,360円（往復）

専用車を使うメリット

- ・ ホテルまで**直行**
- ・ 団体がバラバラにならず**一体感**がある
- ・ 人数が多いほど**コスト◎**

## T-money



💰 約3000₩~5000₩

🌟 チャージ式

こんな人におすすめ!

公共交通機関以外の  
移動手段も使う人

## 気候同行カード



💰 約3000₩

🌟 日数によって値段が変わる

こんな人におすすめ!

地下鉄とバスをよく使う人

例えば...

2日目の場合  
必要なお金:9200₩  
カード代:3000₩  
一日券:5000₩  
合計:8000₩

1200₩  
お得!!

## 参考サイト

- **航空券**

スカイスキナー (<https://www.skyscanner.co.kr/profile/saved?locale=ja-JP>)

- **ホテル**

Trip.com (<https://www.trip.com/w/uoBkBK86ZT2>)

SUMMER

# The End

THANK YOU