



Mentor
Language Institute

www.mliesl.edu

Study
English in
Los Angeles





ようこそ MLIへ

MLI が選ばれる理由

人気のロケーション

ウエストウッド / ハリウッド

経験豊富な講師陣

当校のほとんどの英語講師は、外国で英語を教えていた経験があり、異国文化が大好きです。だから英語クラスはいつもにぎやか。毎日学校へ来るのが楽しみになるレッスンをこなしています。

他国からの留学生に出会える

当校には30カ国以上の国々から来ている素晴らしい生徒たちがいます。そしてそのほとんどの生徒たちは、熱意と意欲を持って英語の学習に取り組んでいます。

認定機関:

ACCET

CERTIFICATIONS /
ASSOCIATIONS:



NAFSA

tesol
international
association





WESTWOOD CAMPUS

MLIウエストウッド校では、
他にはない英語の学習環境と、
素敵なアメリカンカルチャー体験を
ご用意しています！

私たちの英語学習プログラムは、
クラス内だけでなく、
クラスの外にも広がっています。

学校から一歩外へ出れば、
ウエストウッド、ビバリーヒルズやハ
リウッドの 美しさや楽しさ、そして素
晴らしいアメリカ文化を体験できま
す。

校内設備:

- ・ 無料 Wi-Fi
- ・ コンピューター室
- ・ 学生ラウンジ
- ・ 自動販売機
- ・ 無料の飲料水(水とお湯)
- ・ キッチン
- ・ 学校ビル内にカフェ

他にはない
MLI独自の英語教育と、
本物のアメリカ文化の
体験を。



留学生情報

- 平均年齢: 22歳
- 1クラスの平均人数: 10人
- 在籍生徒の平均人数: 220人
- 1クラスの最大人数: 15人
- 最少年齢: 18歳
- 国籍数: 約30ヶ国

アクセス



- バス停: 徒歩1分
- UCLA: 徒歩5分
- サンタモニカ: バス15分
- ビバリーヒルズ: バス5分
- レストラン・カフェ: 徒歩圏内



ウエストウッド キャンパス 住所: 10880 Wilshire Blvd., Suite 122, Los Angeles, CA 90024



英語コース

- ESLプログラム(フルタイム)
- Vacation ESLプログラム(パートタイム)
- オプション I: ESL + CMAR(発音矯正)
- TOEFL® プログラム
- オプション II: TOEFL® + TIP
- ビジネスコミュニケーションプログラム
- TOEIC® プログラム
- ビジネスプラス TOEIC®
- GRE®/ GMAT® プログラム
- カンパセーションプログラム
- プライベートレッスン
- IELTS™ プログラム



留学生の声



MARIA
(ベネズエラ)

“ MLIは、評判のいい学校です。スタッフの方はみんなとても優しく助けてくれるし、私が学校にいた間は、何の問題もありませんでした。素晴らしかったです!

先生たちも大きな助けになってくれて、初日は恥ずかしがっていた私ですが、そんな恥ずかしさも吹き飛ばしてくれました。先生方は私にたくさん質問するようになってくれたので、それによって英語力を伸ばすことができました。素晴らしい先生方やスタッフの皆さんのおかげで友達もたくさんできましたし、とても感謝しています。 ”



HOLLYWOOD CAMPUS



MLIハリウッド校は、ハリウッドの中心地にあるハリウッド・ウォーク・オブ・フェイム沿いにあります。地下鉄の駅も近く、ハリウッド/ハイランド地下鉄駅から徒歩4分です。

学校のすぐ側には、ハリウッド・ハイランドショッピングセンターがあり、またその向かいにはアカデミー賞授賞式が行われるドルビーシアターがあります。

セレブの手形があるチャイニーズシアターもすぐ側にあり、素晴らしい音楽やダンス、そして星空の下でディナーをするのに最高のロケーションであるハリウッドボウルもすぐそばにあります！

世界で最初の映画の聖地で英語を学び、一緒に楽しみましょう！



MLIハリウッド校は、
ハリウッドの中心
ハリウッド・ウォーク・オブ・
フェイムにあります。



英語コース

- ・ ESL (フルタイム): 週18時間
- ・ Vacation ESL (パートタイム): 週15.8時間
- ・ ESL + CMAR (週24.8時間)
- ・ TOEFL® (週18時間)
- ・ カンパセーション (週18時間)
- ・ ビジネスプラス TOEIC® プログラム (週18時間)
- ・ プライベートレッスン





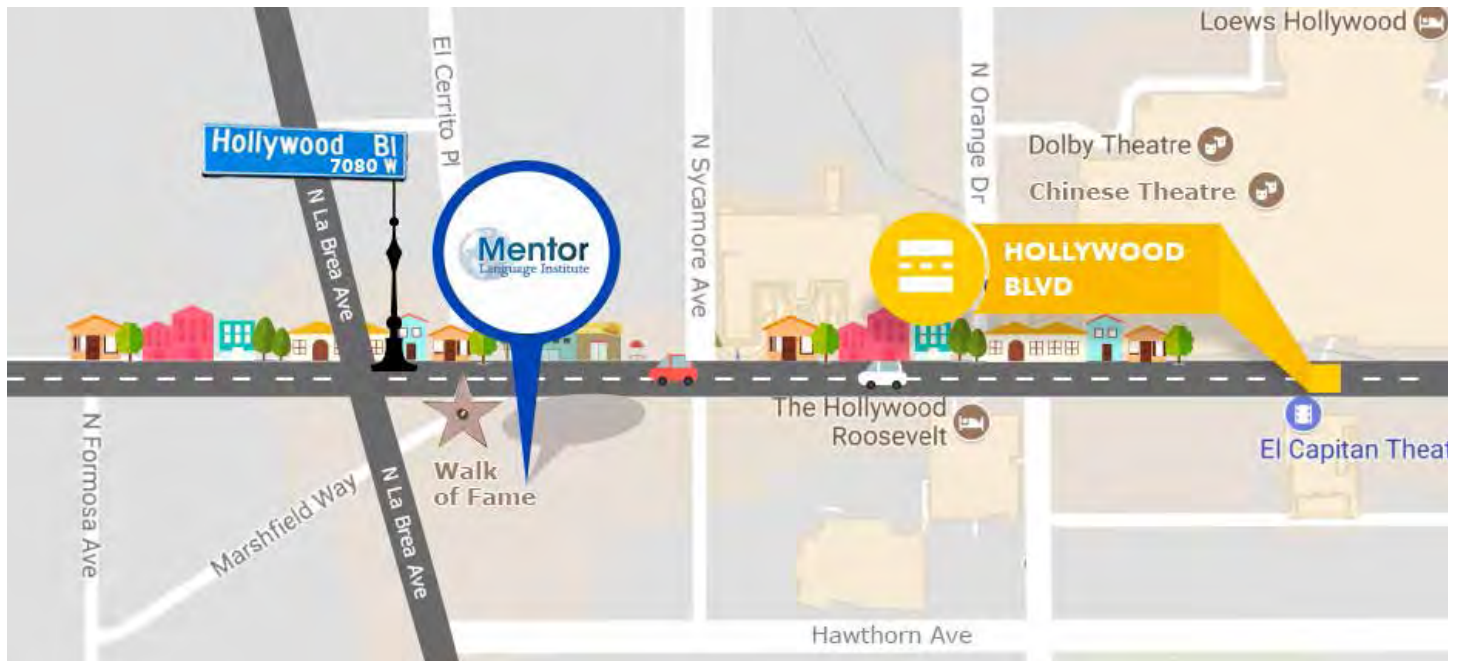
留学生情報

- 平均年齢: 21歳
- 1クラスの平均人数: 8人
- 在籍生徒の平均人数: 100人
- 1クラスの最大人数: 15人
- 最少年齢: 18歳
- 国籍数: 約20ヶ国

アクセス



- 地下鉄駅: 徒歩 4 分
- バス停: 徒歩 1 分
- ハリウッド・フォーク・オブ・フェーム: 徒歩 1 分
- ユニバーサルスタジオ: 電車 10 分
- ロサンゼルス ダウンタウン: 電車 20 分
- ショッピングモール: 徒歩 2 分
- レストラン・カフェ: 徒歩圏内
- 映画館: 徒歩 3 分



ハリウッド キャンパス 住所: 7080 Hollywood Blvd., Suite 314, Hollywood, CA90028



留学生の声



YULIA (ロシア)

“ 私は、MLIで6ヶ月間勉強しました。生徒になったばかりの頃は英語を全く話せなかったので、初級クラスからはじめました。3ヶ月経った頃には理解できるようになってきていましたが、まだ恥ずかしくて話すことはできませんでした。

MLIの先生方は、私が言語の壁を乗り越えるのを助けてくださったので、とても感謝しています。今では英語で自分を表現することができます。またMLIのマネージャーの方やスタッフの方もいつもフレンドリーで支えてくださって感謝しています。 ”

“ 私はロサンゼルスに英語を勉強するために来ましたが、MLIに出会えてとても幸せです。とても素敵な学校で、先生方も素晴らしかったです！

私は1ヶ月間しかいませんでしたが、予想していたよりも多くのことを学べました！ありがとうございました！ ”

MARTIN (チェコ)





学校初日について オリエンテーション

ようこそ！ ロサンゼルスへ

学校初日はオリエンテーションがあります

学校初日には、MLIについての説明を受けることができるオリエンテーションがあります。学校生活で重要となる学校のルールやプログラムの案内、そして留学生活での注意事項など、あなたの留学の目的を達成できるよう、学校スタッフと英語講師、そして学校マネージャーがサポートいたします。また、オリエンテーションでは学生用カタログもお渡しいたします。

学校初日の持ち物

オリエンテーションには、パスポートと筆記用具をご持参ください。学生ビザを取得している場合は、I-20と英文成績証明または卒業証明もご持参ください。オリエンテーションは午後に実施しており、英語力テストの時間も含め、約3時間から4時間ほどで終了します。

オリエンテーションのスケジュール

- 1) 学校をスタートするために必要な全ての書類に記入をします。
- 2) アカデミックディレクターもしくは学校スタッフより、当校で実施している英語プログラムとクラスルールについてご案内いたします。その際、英語クラスのレベルを上げる方法や、受講している英語コースから別のコースへ変更する方法についてもご案内させていただきます。

3) スクールマネージャーより、アメリカ出入国規則とアメリカ滞在規則について、また学校の出席日数の規則や休暇の取得方法について、そして他の学校へ転校する方法についてもご案内させていただきます。その際にアメリカ生活をより快適に過ごすためのアドバイスもさせていただきます。

4) オリエンテーションでは、アメリカの大学に関する情報もご案内いたします。また、どうすればアメリカの大学へ進学することができるか、その進学方法について当校担当者よりご案内いたします。

5) US Support Services (USSS) から、滞在先となるホームステイや学生寮についての説明や、当校がUSSSと共に実施しているアクティビティについての説明があります。

6) 学生は「English Placement Test」という、個人の英語レベルを確認するための英語力テストを受けます。(英語クラスレベルの判断基準となります)

7) 英語力テスト後、学生は英語講師からインタビューを受けます。このインタビューで、英語力レベルや目的の最終確認を行い、最適なプログラムとクラスレベルが決定します。

8) インタビュー終了後は、当校スタッフが学生一人一人と話し、個人のクラススケジュールを伝えます。その際に教材のご購入と授業料のお支払いが必要になります。(未払いの方のみ)

これでオリエンテーションは終了です。
翌日からは、英語クラスがスタートです！



ESL OR VACATION ESL プログラム

ESL (8段階)

MLIには4つのレベル (初級、中級、中上級、上級)があります。そして、それぞれのレベルには、2つのトラック(トラック1と2)があるため、合計で8段階に分かれています。

初級 ESL - 1トラック:12週間(計24週間)

このプログラムは、英語の基礎力を養うためのコースです。英語を話せるようになるために特に必要となる基礎的な英語力と、英語でのコミュニケーションの取り方を重点的に学ぶことができます。

中級 ESL - 1トラック:12週間(計24週間)

このプログラムは、基本的な会話の構成力、英文法、シンプルなリーディングスキル、そして幅広い語彙力の拡張や発達に焦点を置いたレッスンを受けることができます。

中上級 ESL - 1トラック:12週間(計24週間)

このプログラムは、より自由に英語でコミュニケーションができるようになるためのレッスンを受けることができます。より複雑な文法を的確に使いこなせるようになり、様々な文章を読むことで、生徒自身の英語能力を最大限に引き出します。

上級 ESL - 1トラック:12週間(計24週間)

このプログラムでは、英語をより流暢に使いこなすこと、そしてクリティカルシンキングの思考法技術を習得することができます。生徒自身の英語能力にさらに磨きをかけ、生徒主体のより高度な英会話、アカデミックなエッセイの練習、そして分析的な英語読解力を身に付けることができます。

<注>週単位での受講が可能です。



英会話 / ビジネスコミュニケーション

英会話:中級 – 432時間 (24週間)

このコースでは、英語でより効果的な会話ができるようになるために、日常英会話力を強化するためのレッスンを受けることができます。

英会話:上級 – 432時間 (24週間)

このコースは、英語でより流暢に会話をする能力を高めるためのレッスンで構成されています。英会話が得意な学生のために、より実践的で実用的な英語コミュニケーション能力を強化するレッスンが受けられます。

ビジネスコミュニケーション: 中級 – 240時間 (12週間)

英語は国際的な共通言語です。このプログラムでは、国際ビジネスの基本的概念の習得を通じて、一般的なビジネスについて学ぶコースになります。

本クラスは、総合的なビジネスコンセプトを学ぶものと、ビジネスコミュニケーションスキルを学ぶものの2つのセクションに分けられています。

ビジネスコミュニケーション: 上級 – 240時間 (12週間)

このコースでは、中級クラスと同様の科目をより高度なレベルで学ぶことができます。この上級クラスでは中級クラスよりも、トピックを深く掘り下げ、中級クラスで学んだスキルを拡張させます。より実践的な教科書や教材を使用し、ビジネスで使用する英単語力を向上させます。そして、ビジネスコミュニケーションスキルに磨きをかけ、ビジネスコンセプトの本質の理解を深めます。

<注>週単位での受講が可能です。



テスト 対策コース

ビジネス+TOEIC® – 432時間（24週間）

The Test Of English for International Communication (TOEIC®)は、世界中の様々な会社や組織において、特に求職者の総合的な英語力(読み・書き)を図る指標となっています。

このコースでは、TOEIC®スコアの高得点取得を目指すためのテスト対策に加え、国際ビジネスの基本的概念の習得を通じて、一般的なビジネスについても学ぶことができるコースになっています。

TOEIC®クラスでは語彙力、リーディング力、リスニング力、文法力を向上させると共にTOEIC®テストに出題される必須ボキャブラリーの習得とハイスコアの取り方の秘訣を学びTOEIC®テスト高得点取得を目指します。

また、試験に出る必須単語から日常のコミュニケーションで使用される様々なボキャブラリーまで多岐に渡り学ぶことができます。試験に出題される7つの各分野ごとに深く掘り

下げていきます。クラスでは、毎回リスニングとリーディングの小テストが行われ、またタームごとに模擬試験的なテスト練習を3回実施しています。

GRE®/ GMAT® – 648時間（36週間）

アメリカの大学院へ進学する場合、GRE®またはGMAT®のスコアが必要となります。このコースでは、両試験のVerbalパートの基礎スキルと対策について学び、ハイスコア獲得を目指します。GRE®とGMAT®に共通する要素を中心に講義を受けることとなりますが、両試験で共通していない要素についても細かく解説を受けることができます。

<注>週単位での受講が可能です。

TOEFL® 対策コース

TOEFL® – 648 時間 (36週間)

TOEFL®iBTは、英語を母国語としない人の英語力を測るためのテストとして世界でもっとも認知されています。TOEFLはそのテスト内容がアカデミックであることから、現在ではアメリカのほぼ全ての大学が、留学生の入学必要条件である英語力証明にTOEFL®スコアの提出を求めています。またTOEFLは大学以外でも、政府機関、民間企業、資格取得団体、および奨学金機構などでもTOEFL®スコアが英語力の証明として認められています。

TOEFL®iBTは4つのセクション(リーディング、リスニング、スピーキング、ライティング)で構成されています。そのため、MLIのTOEFL®プログラムでは、この4つのセクションで高スコアを取るためのスキルを集中して学び、テスト対策を行います。また、本コースではクラスでの講義に加え、各キャンパスにあるパソコンルームを使用し、実際にTOEFL®iBTの練習問題をこなすことで、TOEFL®iBTの経験値を高めます。パソコンを使用するのレッスンでは、4つのセクション全ての科目の対策を行い、特にライティングスキルとスピーキングスキルをより重点的に練習します。

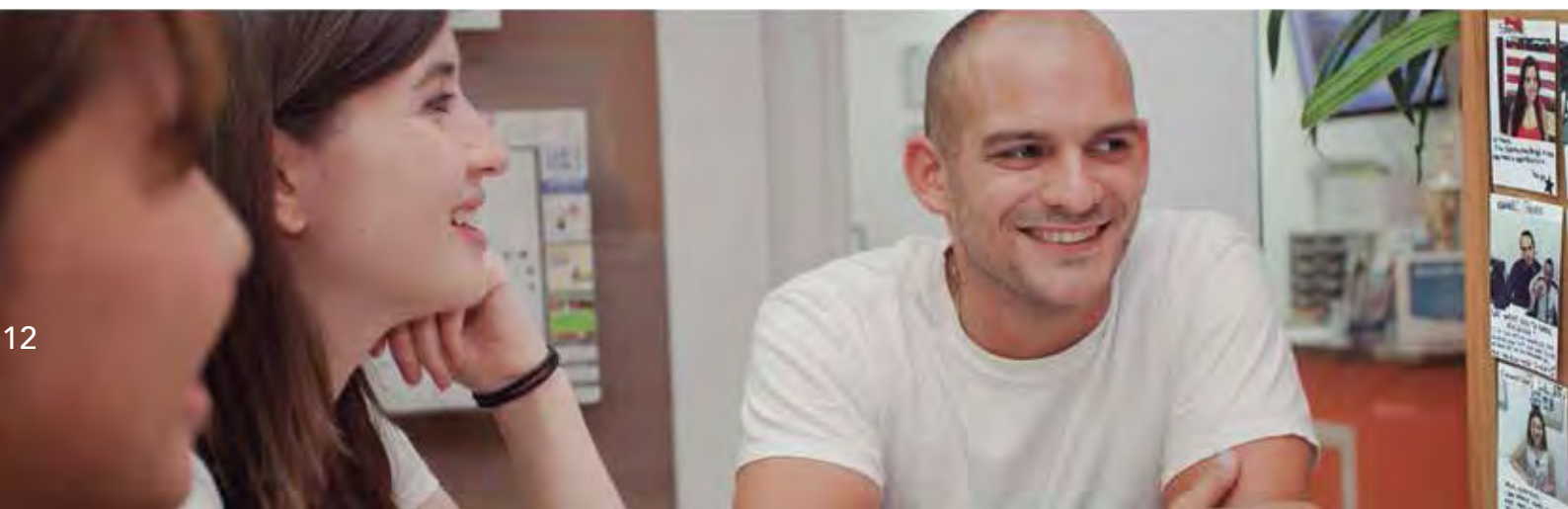
本コースでは、次の内容を含むレッスンが行われます。

リーディングセクションのクラスでは、TOEFL®iBTのリーディングパートで出題される10種類の質問について、より効果的な回答の導き方の方法を学ぶことができます。

リスニングセクションのクラスではTOEFL®iBTのリスニングパートで出題される6種類の質問について、より効果的に本旨やその詳細を捉えるための戦略的なメモの取り方を学ぶことができます。

スピーキングセクションのクラスでは、スピーキング、構成、そして発音の対策を行います。受講生は、実際のTOEFL®iBTテストで出題される課題と類似したトピックを用いてスピーキング練習を行うことができ、すぐに講師からフィードバックを得ることができます。Integrated Speakingでは、スピーキングと他のスキルを組み合わせたアカデミックな内容が出題されますので、このクラスでは様々な教材にスピーキングで答える練習をします。スピーキング、リーディング、リスニング、メモの取り方、そして発音の強化も行います。実際のTOEFL®iBTテストで出題される課題と類似したトピックを用いてスピーキングの練習ができ、講師からフィードバックを得ることができます。

ライティングセクションでは、英語でのエッセイの書き方を学び、スタンダードなエッセイが書けるようにレッスンを受けます。実際のTOEFL®iBTテストで出題される課題と類似したトピックを用い、実際にエッセイを書く練習を行うことができ、さらに講師からフィードバックを得ることもできます。





IELTS™ 対策コース

IELTS™ – 432時間 (24週間)

本コースの受講に必要な英語力:

当校のESLコースでレベル5以上(上中級トラック1)、もしくは学校初日の英語力テストでそれ同等の英語力を要している方は本コースを受講いただくことができます。

IELTSは、International English Language Testing Systemの略で、英語を母国語としない人の英語熟練度を測る世界基準の英語力テストです。

IELTSの英語力判定は、バンドスコアと呼ばれる9つのレベルに分かれており、テスト結果をもとにバンドスコアが決定します。大学やカレッジへ入学するためには、高いバンドスコアを取得することが重要になります。

MLIのIELTS対策コースでは、IELTS試験で出題される4つのセクション(リスニング・スピーキング・リーディング・ライティング)のレッスンを受けることができます。英語を母国語としない受講生がより戦略的に高いバンドスコアを取得できるよう、英語の語彙力、リスニング力、リーディング力、そしてライティング力の向上に加え、各セクションで必要となる高スコア取得のためのスキルを学ぶことができます。

リスニング:

リスニングセクションでは、リスニング問題を適切に回答できるようになるためのレッスンとその方法を学びます。レッスンでは、実際に出題されているリスニング問題を使用し、リスニング時に主要なアイデアと詳細をより効果的にノートにとる方法とそれを総合的に理解するスキルを学ぶことができます。

スピーキング:

スピーキングセクションでは、IELTSで実際に出題されたことのある問題を使用し、話の基本構成や結論までの流れを論理的に導くことができるようになるための練習を行います。スピーキングの表現力を向上させるための新しいフレーズや英単語も学ぶことができます。

リーディング:

リーディングセクションでは、レッスン内で講師が各受講者のリーディングのペースを計り、リーディングスピードを上げるためのレッスンを行います。また、IELTSの実際のリーディング問題も使用し、読解力を高めるためのスキミングスキルとスキニングスキルも学ぶことができます。

ライティング:

ライティングセクションでは、IELTSの試験で出題される2つの異なるライティングに対応できるライティングスキルを学びます。1つは与えられた情報を整理し文章にまとめるスキル、そしてもう1つは与えられたテーマに対して意見を述べ論証するスキル。レッスンでは実際にこれらのエッセイを何度も書き、専門講師からの指導を受けることができます。

本コースの受講生は、IELTSの模擬試験を1学期間に3回受けていただくことができます。



MLIの選択講座

CMAR* 発音矯正クラス

(CONVERSATION MANAGEMENT AND ACCENT REDUCTION)

このクラスでは、英語の主な子音と母音の発音について正しく学び、発音ができるようになるレッスンを受けることができます。グループレッスンになりますが、講師との1対1の練習も行われます。正しい発音を繰り返し聞くことで、リスニング力の向上にもつながります。同じテキストを毎学期使用するのではなく、学期毎に異なるテキストを使用してレッスンが行われますので、長期間受講しても常に新しい発音練習を受けていただくことができます。

*このクラスを午前中のESLコースと組み合わせて受講される方が多いです。

TIP**クラス

(THEMATIC IMPROMPTU PRESENTATION)

このクラスでは、あるトピックについて決められた時間内に英語で話したり書いたりする技術や、英語で意見を簡潔に表現する技術を学びます。さらに、意見を素早く思い付く技術も学ぶことができますので、その技術を社交の場、学校、仕事、そしてTOEFL®・IELTS™などの英語の試験においても有効活用することができるようになります。また、英単語では、家族、国籍、ビジネス、科学といった事柄に関連付けられた英単語を学ぶことができます。講師は論理構成、適切な英語表現、実用的な文法、そして発音の間違いについても重点を置きレッスンを行います。尚、それらに加え、スピーチやプレゼンテーションなどのプレッシャーがかかる場面での質疑応答方法についても学ぶことができ、その練習もすることができます。

**このクラスをTOEFL®コースと組み合わせて受講される方が多いです。



アメリカ提携大学 進学プログラム

MLIでは地域の数多くの大学と提携しているため、通常入学に必要な英語力試験TOEFLのスコアを取得せず提携している大学へ入学することができます。また、その提携により当校を受講している学生は、パートタイムで提携している大学の授業を受けることもできます。

当校が提携しているカレッジの例として、サンタモニカ大学、グレンデールコミュニティー大学、パサデナシティ大学、サイプレス大学、ウェストロサンゼルス大学、エルカミノ大学、ロサンゼルスハーバー大学があります。

当校のESLコースやTOEFLコースは、大学で実施されている英語コースより低価格です。そして、当校のESLコース修了者は、必ず提携大学への入学権利がもらえます。当校MLIで英語を勉強し、その後、アメリカの大学へ進学すれば、時間とお金の節約にもなります！

提携先大学：

- サンタモニカ大学
- サイプレス大学
- パサディナ大学
- ウェスト・ロサンゼルス大学
- エル・カミノ大学
- グレンデール大学
- ロサンゼルス・ハーバー大学
- ヘストン大学
- ムアパーク大学
- ザ・デザート大学
- ロングビーチ・シティ大学
- ベンチュラ大学
- ローレイン・カントリー大学



MLI イベント & アクティビティ 言葉を学び、夢に生きよう。

金曜日と平日の午後に、アメリカの文化とライフスタイルが体験できる様々な楽しいアクティビティを用意しています!

金曜日のアクティビティ

金曜日に行われるアクティビティには、たくさんの学生が参加しています! 新しい友達を作るのに最適な機会です。ディズニーランドやシックスフラッグスで一生の思い出を作ったり、週末にラスベガスやグランドキャニオンに行ったり、カリフォルニアでしかできない体験をご用意しています!

- ディズニーランド/カリフォルニアアドベンチャー
- ユニバーサルスタジオ
- ラスベガスとグランドキャニオン
- シックスフラッグス・マジックマウンテン

季節のイベント

当校の学生は、定期的に行われるパーティーも楽しむことができます! 学期終わりのパーティーや、年に一度のビーチパーティーはいつも大盛況です。このパーティーは学生の達成したことを祝う素晴らしい機会でもあります。

- バーベキューパーティー
- ハロウィンパーティー
- クリスマスパーティー
- ビーチパーティー
- 卒業パーティー

平日のアクティビティ

ロサンゼルスには驚くほどたくさんの文化、食事、スポーツがあり、MLIの学生はそれらをすべて体験することができます。当校の講師による引率のもと、博物館、映画館、スポーツアリーナなどへの社会見学も行っています。平日に、皆と一緒にロサンゼルスの魅力的一面を体験しに出かけるのは、学生にとって素晴らしい体験になるでしょう!

- NBAやメジャーリーグの試合観戦
- LACMA見学
- ゲティミュージアム見学
- カリフォルニア・サイエンス・センター見学
- ハリウッド/ビバリーヒルズ観光
- グリフィスパーク/天文台観光
- UCLA見学



滞在先について

MLIはUSSS(U.S. Support Services Inc.)と協力し、留学期間中のアメリカ滞在がより快適になるよう、学生寮とホームステイのアレンジを行っています。

学生寮について:

学生寮に滞在している留学生は多国籍です。学生寮には4人部屋、2人部屋、1人部屋があり、すべてのお部屋に必要な家具が揃っています。リビングルーム、ダイニングルーム、トイレ・バス、キッチンが共有となり、食事は調理器具が揃っているキッチンで自炊することができます。

学生寮は、学校から通いやすいロケーションにあり、公共交通機関で通学していただけます。(35分以内)

ホームステイについて:

ホームステイは、アメリカの生活習慣や文化を体験できる貴重な滞在方法です。アメリカには様々な家族構成のファミリーがあり、生活スタイルも様々です。ホストファミリーと一緒に暮らすことで、日本とは異なるアメリカ人の生活習慣や考え方など、実体験を通して学ぶことができます。また日々の生活の中で英語を練習できるのもホームステイの魅力です。

滞在方法についてもっと詳しく知りたい方は、
U.S. Support Services Inc. までご連絡ください。

電話: 424-253-3169

E-mail: info@usssinc.net

www.usssinc.net

お問い合わせ

ご質問がございましたら、下記までお気軽にお問い合わせください。

ウェストウッド校

10880 Wilshire Blvd.,
Suite 122, Los Angeles
CA 90024
電話: 1 (310) 887-0777
Fax: 1 (310) 593-2499
E-mail: info@mlied.edu

ハリウッド校

7080 Hollywood Blvd.,
Suite 314, Hollywood
CA 90028
電話: 1 (323) 870-7102
Fax: 1 (323) 488-9748
E-mail: hollywood@mlied.edu

その他の情報



MLI ホームページ
www.mlied.edu



フェイスブック
Mentor Language Instituteで検索



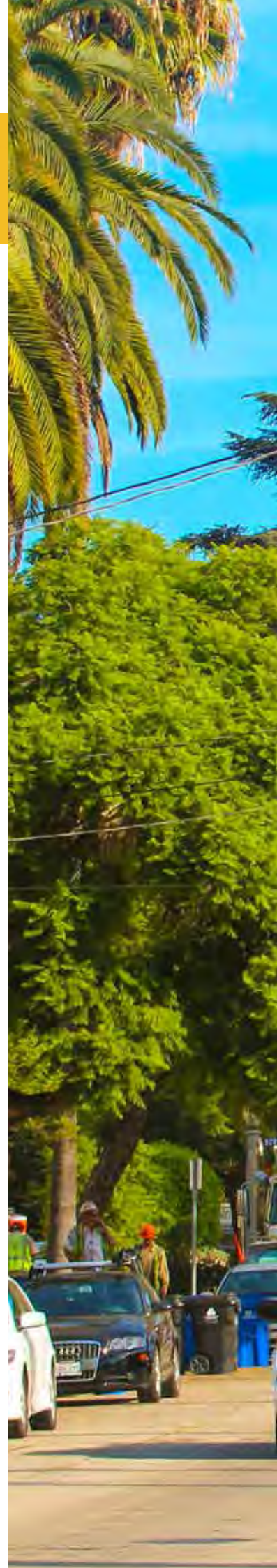
MLI インスタグラム
Mentor Language Instituteで検索



MLI ツイッター
@MLIBH



MLI YouTube チャンネル
Mentor Language Instituteで検索





HOLLYWOOD



WESTWOOD

10880 Wilshire Blvd., Suite 122
Los Angeles, CA 90024
Tel: 1 (310) 887-0777
Fax: 1 (310) 593-2499
E-mail: info@mli.esl.edu

HOLLYWOOD

7080 Hollywood Blvd., Suite 314
Hollywood, CA 90028
Tel: 1 (323) 870-7102
Fax: 1 (323) 488-9748
E-mail: hollywood@mli.esl.edu



ACCREDITATIONS:



CERTIFICATIONS / ASSOCIATIONS:



www.mli.esl.edu

