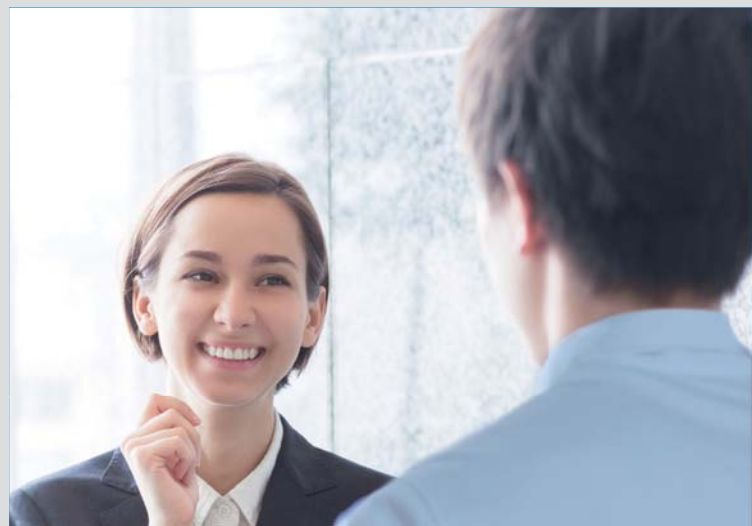


# BAI Hotel Campus Language Center



ハイグレードセブ島留学





## レッスンも環境も、ハイグレード。 セブ島留学に新しい価値を。

海外留学で大切なのは「目標」を持ち、それに向かって  
英語を効率よく学び、成果を出していくことです。

質の高いレッスンと、学びに集中できる快適な環境。

留学成功のためには、どちらも欠かすことはできません。

CLCの留学は、物価や距離などメリットの多いフィリピンで、

セキュリティ面でも安心なハイグレードホテルに滞在。

「費用」「時間」「住環境」「食事」「レッスン」、

何かを妥協する留学から、バランスよく満たす留学へ。

夢を叶えるために英語を学ぶ、ひとり一人に寄り添い、

日々の笑顔と成長の手応えを提供していきます。

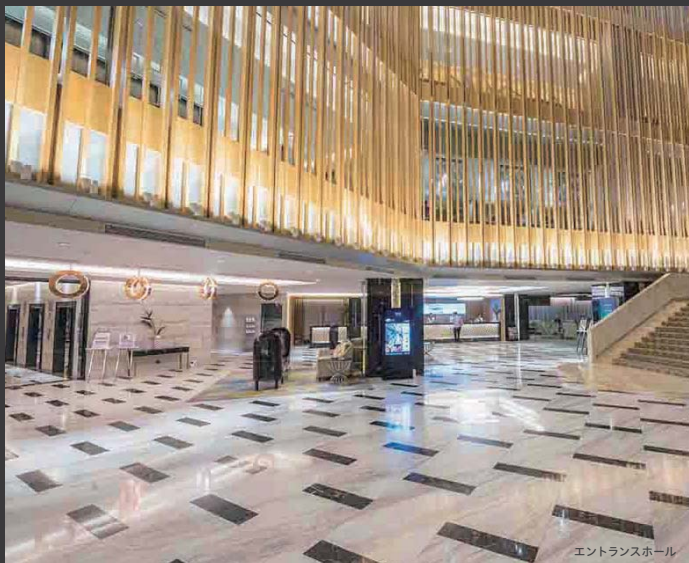
すべてに満足できる英語留学



CLC  
Campus Language Center

## 快適で便利な生活環境を提供 今までにないフィリピン留学

ステイ先と教室はセブ島・マンダウエに2017年9月オープンした23階建て、  
客室数668室のラグジュアリーホテル。レストランや屋上プール、ジムなどの施設も充実。  
空港や観光スポットへのアクセスも大変便利です。



エントランスホール



朝・昼食buffレストラン



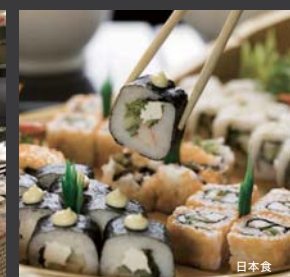
セキュリティチェック



朝・昼食buffレストラン



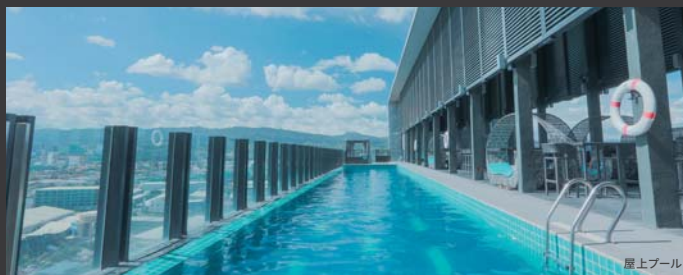
中華料理



日本食



フィットネスジム



屋上プール



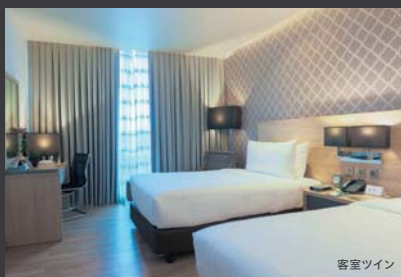
朝・昼食buffレストラン



カフェ



バー



客室ツイン



客室シングル



客室バスルーム

## 留学で心配な食事問題もクリア 世界各国の多彩なメニューを堪能

滞在中の朝食・昼食はホテルのbuffレストランで。  
フィリピン料理だけでなく、中華・日本食・イタリアンなど、  
世界の幅広いメニューが並び、サラダや果物、スイーツも充実。  
毎日バランスよく、飽きることなく食事を楽しめます。

bai  
HOTEL  
CEBU

### [施設]

チェックイン 15:00 / チェックアウト 11:00 /  
全668室 / 屋上プール(子供用プールあり) /  
フィットネスセンター / サウナ / フールバー / スパ /  
コーヒーショップ(3か所) / 両替所 / バー /  
ステーキレストラン / 日本食レストラン /  
buffレストラン / クリニック / キッズルーム

### [客室]

客室サイズ 27m<sup>2</sup> / 清掃毎日 /  
客室にてWi-Fi(無線LAN)利用可: 無料 / 警報装置 /  
セーフティボックス / シャンプー&リンス / 歯ブラシ /  
タオル / スリッパ / ヘアドライヤー / トイレペーパー /  
クローゼット / エアコン / アイロン設備 / デスク / 薄型テ  
レビ / ミネラルウォーター / ヘアドライヤー / ミニ冷蔵庫

# 確実に英語力を身につける、 充実のカリキュラムと環境

多彩なプログラムがあり、ジュニアや学生、ビジネスパーソン、ファミリー、シニア世代、英語ビギナーから上級者まで、ニーズに合った対応が可能。マンツーマンレッスン中心にカスタムメイドの授業が受講できます。日本人はスピーキングが苦手な方が多いので、授業時間の半分程度は英語を話していただく構成にしています。

## マンツーマンレッスンは英語習得の近道

### ●自分で英語を話す時間が増える

1クラス10~15人の欧米留学のレッスンでは声を発する時間が圧倒的に足りません。声を出し、自分の声を聞くことも英語学習で重要です。

### ●なんでもすぐに質問できる

わからないことはその場で、すぐに解決。クラスメイトがいない自分だけの授業の利点です。

### ●間違っても、カタコトでもOK

「恥ずかしい」「間違ったらどうしよう」は語学習得にはマイナス。マンツーマンなら英語に慣れるのも早く、ミスは英語上達の糧にできます。

## 学習環境 教室は宿泊ホテル内の〈ビジネスセンター〉で通学至便

マンツーマンレッスンルーム



グループレッスンルーム



シアタールーム



## プログラム 生徒ひとり一人の英語力をしっかり伸ばす独自開発のプログラム

基礎的な語学力を身につける！  
マンツーマンレッスン重視で会話力UP！

### General Speaking English

カンパセーション/ダイアログ/リーディング/ライティング/文法/リスニング/ディスカッション/発音

一日あたりのレッスン

マンツーマン × 5   グループ × 3

旅行・ホテルなどのサービス業で働く人、  
将来目指す人に最適プログラム

### Hospitality English

カンパセーション/リーディング/ライティング/文法/リスニング/接客・トラベル英語/ポキャプラリー

一日あたりのレッスン

マンツーマン × 5   グループ × 3

海外進学に必要な IELTS 集中コース。  
試験問題の分析をもとに行う授業

### University Academic (IELTS)

スピーキング/リーディング/ライティング/コーチング/リスニング/ポキャプラリー/文法/IELTS 模擬試験

一日あたりのレッスン

マンツーマン × 5   グループ × 3

5歳から中学生向けプログラム

### Kids/Junior English

カンパセーション/ダイアログ/リーディング/ライティング/文法/リスニング/発音/英検模擬試験

一日あたりのレッスン

マンツーマン × 4   グループ × 3  
体験型学習 × 1 (週1回)

TOEIC 対策プログラム。  
効率的に短期間で TOEIC スコアアップ

### TOEIC Course

スピーキング/リーディング/ライティング/コーチング/リスニング/ポキャプラリー/文法/TOEIC 模擬試験

一日あたりのレッスン

マンツーマン × 5   グループ × 3

日常会話から海外旅行で使える英語を  
身につける

### Senior English

カンパセーション/リーディング/ライティング/文法/リスニング/レストラン・トラベル英語

一日あたりのレッスン

マンツーマン × 4   グループ × 3  
体験型学習 × 1 (週1回)

実践的なビジネス英語スキルを  
身につける

### Business English

カンパセーション/ライティング/ビジネス会話/プレゼンテーション/ポキャプラリー/文法/ディスカッション

一日あたりのレッスン

マンツーマン × 5   グループ × 3

職場体験で生きた英語に接して、  
英会話力をアップデート

### Internship

ホテルインターンシップ / セブ国際空港インターンシップ  
※詳しくは7ページをご覧ください。

一日あたりのレッスン

マンツーマン × 3  
インターンシップ 3~6時間

●上記のほか、One-to-One English コース (マンツーマン×8)、Short Stay English コース (3泊4日~) もございます。

## 留学終了後も「オンライン留学」でサポート

帰国後の翌週1週間、セブ滞在時と同じ時間、同じ講師がオンライン授業を実施。  
※詳しくは、11~12ページをご覧ください。



## 〈レッスンスケジュール〉 1レッスン40分

Lesson 1	8:00-8:40	Lesson 8	14:50-15:30
Lesson 2	8:50-9:30	Lesson 9	15:40-16:20
Lesson 3	9:40-10:20	Lesson 10	16:30-17:10
Lesson 4	10:30-11:10	Lesson 11	17:20-18:00
Lesson 5	11:20-12:00	Lesson 12	18:10-18:50
Lesson 6	12:10-12:50	Lesson 13	19:00-19:40
昼食	12:50-14:00	Lesson 14	19:50-20:30
Lesson 7	14:00-14:40		

※夕食時間は、レッスンの空き時間もしくは終了後になります。

## 英語学習の成果を月2回のテストでチェック&フィードバック

レベルチェックテストを毎月2回実施し、翌週にテスト成績表をお渡しします。習熟度や自分の得意分野・不得意分野を定期的に測定し、把握することで効率よく学ぶことができ、英語力が磨かれていきます。

- 〈テスト成績表の主な内容〉
- 英語技能ごとの点数 (ライティング、リスニング、スピーキング)
  - 授業出席率
  - 講師からのコメント
  - 入学当初と現在の点数の比較 (月末のレベルチェックテスト時のみ)

### 日本人生徒のテスト平均値 (2015年1~4月)

	入学時	1ヶ月後	2ヶ月後	3ヶ月後	4ヶ月後	5ヶ月後	6ヶ月後	7ヶ月後	8ヶ月後	9ヶ月後	10ヶ月後
レベルチェックテスト	35	46	58	62	68	74	79	82	85	89	92
TOEIC レベル評価®	330	430	530	580	640	690	720	750	780	800	830

※CLC内のレベルチェックテストの結果から、目安としてTOEICの点数を算出したものです。

1ヶ月で  
100点満点中、  
10点アップ

1ヶ月で  
100点アップ

英語に自信がなかった生徒が、  
約9ヶ月間でTOEIC 800点前後  
まで成績をアップさせています

## インターンシッププログラム

学んだ英語を実際に仕事で使うことで、さらにスキルアップ。  
国際的な職場で生きた英語や多彩な英語表現に触れる。

### ホテルインターンシップ

レッスンで学んだ英語を、滞在する BAI Hotel で実際に実践。世界中からゲストが訪れる最高級のデラックスホテルでお客様にサービスすることで、英語力の強化はもちろん、ビジネススマナー、国際的視野、ホテルスキルなどを身につけます。  
※条件 英語力中級以上、最短4週間から

#### こんな方に特におすすめ

ホテル業界などサービス業への就職を目指す方、各国のワーキングホリデーに出発する方。



### セブ国際空港インターンシップ

フィリピン第2の国際空港で、年間300～400万人の利用者がいます。日本人の旅行ランキングで常に上位のセブ。国際空港での貴重な体験は必ず役立ちます。主にフィリピン航空スタッフと英語でコミュニケーションをして仕事をを行います。  
※条件 英語力中級以上、最短4週間から

#### こんな方に特におすすめ

世界のエアライン(CAやグランドスタッフなど)志望の方、海外での就職を希望している方。



## アクティビティ

セブなら授業以外の体験も充実。世界的リゾート地での贅沢なリフレッシュや現地を知り、現地の方々と交流するボランティアにも参加できます。

### アイランドホッピング

フィリピン独特のボート、バンカーボートで島々をめぐるセブで一番人気のツアー。美しいビーチでのんびり過ごしたり、透明度の高い美しい海でのシュノーケリングや島でのBBQ、フルーツランチなど、思い思いに楽しんでください。



### リゾートホテルディユース

マクタン5つ星ホテルの施設利用OK! 白い砂浜のプライベートビーチやホテル自慢のプール、ビーチアクティビティなどでリゾート気分を満喫。プッフェスタイルのランチは肉や海鮮のBBQやマンゴーなどの南国フルーツが楽しめます。  
〔対象ホテル〕 プランテーションベイ、Jパークなど



### 孤児院ボランティア

子供たちは、貧困、身体・精神的虐待、育児放棄など、様々な事情があり、孤児院で暮らしています。子供たちと遊んだり、洗濯・掃除をしたり、食事を食べさせてあげるなど、ボランティアとして施設運営スタッフのお手伝いをお願いします。



### 到着日と翌日(初回レッスン日)の流れ

フィリピンに着いた日はお部屋でゆっくり身体を休めてください。  
翌日は午前にはオリエンテーション、午後からレッスンです。



### 【セブ空港国際線到着ロビー・タクシー乗り場地図】



### 【チェックイン】

●予約確認後、パスポートを提出し、日本語のご案内とルームキーを受け取ります。  
※デポジット(預り金)はいただきませんので、部屋付(施設内で使用した代金のチェックアウト時の一括清算)はできません。

### 【日本人サポート】

カウンセリングオフィスには日本人スタッフが常駐しておりますので、困ったことがあればいつでもご相談ください。

### 留学中のスケジュールの一例

レッスンを軸に、空き時間はジムに通ったり、カフェに行ったり。  
BAI Hotel ステイでは自由時間も存分に楽しめます。

#### 【スケジュール例 A / 18時以降はフリー】

06:30～07:00 起床・準備  
07:00～08:00 朝食 プッフェレストラン  
08:00～11:10 レッスン  
11:10～12:00 自由(カフェにて午前レッスンの復習)  
12:00～13:00 昼食 プッフェレストラン  
13:00～14:00 自由(休憩)  
14:00～18:00 レッスン  
18:00～19:00 フィットネスジム、屋上プール  
19:00～20:30 夕食 パークモールへ  
20:30～21:30 カフェにて宿題  
21:30～23:00 自由(お部屋でTVを観てリスニング)  
23:00～ 就寝

#### 【スケジュール例 B / 午前中はゆっくり】

07:30～08:30 起床・準備  
08:30～09:30 朝食 プッフェレストラン  
09:30～10:30 レッスンの予習  
10:30～12:50 レッスン  
12:50～14:00 昼食 プッフェレストラン  
14:00～16:20 レッスン  
16:20～18:00 フィットネスジム、屋上プール  
18:00～19:00 夕食 パークモールへ  
19:00～20:30 レッスン  
21:30～23:00 自由(お部屋でTVを観てリスニング)  
23:00～ 就寝



## ホテル周辺は落ち着いて、 食事、買い物も便利なエリア

空港からホテルまでは車で約20分。どこへ行くにもアクセスが良く、人気の観光スポットへも便利です。

- ボホール島行きフェリー乗り場まで…車で約10分
- ビーチリゾートまで…車で30分

ショッピングモールのPARK MALL(パークモール)がホテルの目の前。  
急病など万が一の際には大きな新しい病院が車で2分の場所に2箇所もあります。  
いずれもジャパニーズヘルプデスクがあるので、安心です。



ショッピングセンター

日本の100円ショップ

ATM

両替所

スーパーマーケット

カフェ

レストラン街

レストランメニュー例

### パークモール

BAI Hotel から徒歩1分。放課後や週末に気軽に行けるショッピングモール。食品スーパー、レストラン・カフェ、ドラッグストアや雑貨店、両替所などがあります。  
飲食店は50以上あり、毎日の夕食選びが楽しいです。お腹いっぱい食べても300~700ペソになります。



### ノースドライブモール

BAI Hotelから徒歩10分。ファーストフード店、レストラン、カフェなどの飲食店があります。



飲茶レストラン

フィリピンレストラン

ファーストフード店

ピザ店

カフェ

空港からもセブ・シティ中心部からも近い便利な立地  
CLCのあるBAI Hotelは、マクタン・セブ国際空港とセブ・シティ中心部のほぼ中間地点に位置しています。空港へは車で約20分、セブ・シティ中心部へは車で約10分の便利な立地です。



# 自宅に居ながら、マンツーマンで 新しい留学のかたち「オンライン留学」

BAI Hotel Campus Language Center (CLC) の「オンライン留学」は、担当講師によるマンツーマンレッスンで英語習得をサポート。英語の4技能（スピーキング・リスニング・リーディング・ライティング）を効率よく学ぶことができるため、実践的な英語コミュニケーション力を身につけ、磨いていくことができます。

マンツーマンの「オンライン留学」なら、周りや年齢などを気にすることなく、どなたでもレッスンに集中できます。



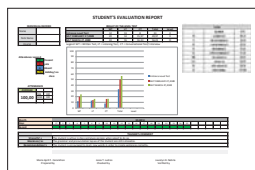
## コース

一般的なオンライン英会話は1日1レッスンのところが多いのですが、CLCなら一日最大5レッスン。しかも全レッスンがマンツーマンで学びの密度が違います。下記の3コースから選択できます。

1日 1レッスン コース	1日 3レッスン コース	1日 5レッスン コース
--------------------	--------------------	--------------------

## サポート

- 担当講師による学習のフィードバック  
1週間の振り返りを毎週金曜に実施
- 英語力レベルチェック  
入学時、卒業時また長期留学の方には定期的なレベルチェックテストを行っています。英語力の進捗状況を把握し、モチベーションの向上につなげます。CLCの英語レベルは10段階に分かれます。



成績表

- お祝い金  
入学後にTOEIC200点アップした方、英検に合格した方を対象に公式試験の受験費用を当校が負担。  
※適用には条件があります
- 英語学習への不安や質問、留学についてなど、なんでも聞いてください。日本人カウンセラーが丁寧にお答えします。

## レッスンスケジュール

- 期間：1週間～ 毎週月曜スタート  
ご入金確認後の翌週からの開始となります
- レッスン：月～金の週5日 1コマ40分
- 時間帯：いずれかをお選びいただけます。  
① 9:00～13:50、② 15:00～20:00

## 交流イベント

オフラインのセブ留学とオンライン留学の両輪がCLCの魅力。セブの現地講師が来日し、イベントを開催（集中合宿、パーティー、バスツアー、観光など）。交流を深めながら英語が学べます。  
※参加費は実費



## 無料留学体験レッスンお申し込み

オンライン留学体験：30分×2コマの体験レッスンが受講できます。レッスン後にお申し込みのご意向をお願いいたします。まずはお気軽に「オンライン留学」の無料体験レッスンにお越しください。

## こんな方に最適！

- 日本に居ながら、密度の濃い英語学習に取り組みたい。
- 質は落とさず、財布にやさしいマンツーマンレッスンを受けたい。
- グループレッスンは気を遣う。

渡航前に英語力を試したい方やオンライン留学のみの方も歓迎！ まずはご相談ください。

## 学びやすく、続けやすいレッスンを。 CLCの結論は「担任制のマンツーマン」。

〈一般的なオンライン英会話とCLCオンライン留学の比較〉

	一般的なオンライン英会話	CLC オンライン留学
レッスン時間	25分	40分
1週間合計	100分(4コマ)	1日 1レッスンコース 200分(5コマ) 1日 3レッスンコース 600分(15コマ) 1日 5レッスンコース 1000分(25コマ)
予約	不定期(都度予約)	レッスンを生活に組み込みやすい固定制
講師	毎回変更の可能性あり(フリーの講師)	担任制(CLC所属講師) ※語学学校にて長年の英語指導経験あり
授業	<ul style="list-style-type: none"> <li>● 定期的なフィードバックなし</li> <li>● 生徒が多く個別対応が困難</li> </ul>	<ul style="list-style-type: none"> <li>● 週1回フィードバックあり</li> <li>● 生徒の長所や短所を把握。スキルや希望に応じたフレキシブルなレッスンが可能。</li> </ul>

## 海外留学を充実させ、成功させる鍵は 「出発前の準備」と「帰国後の継続」です。

国内留学「オンライン留学」は、渡航前から英語に慣れることと、帰国後の英語学習の継続をサポートします。海外留学の前に「オンライン留学」を受けることにより、英会話に自信が付き、留学生活が充実し、楽しさも倍増します。セブ留学時はマンツーマン

授業で会った講師と現地で"再会"。CLCのセブ留学卒業後には「オンライン留学」がっており、帰国後の翌週1週間、セブ滞在中と同じ時間、同じ講師がオンライン授業を実施。ご希望のお客様には期間延長も承ります(有料)。

〈サンプルスケジュール〉

セブ留学 レッスンスケジュール														
1	2	3	4	5	6	昼食	7	8	9	10	11	12	13	14
8:00～8:40	8:50～9:30	9:40～10:20	10:30～11:10	11:20～12:00	12:10～12:50	12:50～14:00	14:00～14:40	14:50～15:30	15:40～16:20	16:30～17:10	17:20～18:00	18:10～18:50	19:00～19:40	19:50～20:30
マンツーマンレッスン	マンツーマンレッスン	-	マンツーマンレッスン	-	グループレッスン		マンツーマンレッスン	マンツーマンレッスン	グループレッスン	グループレッスン	-	-	-	-
国内「オンライン留学」レッスンスケジュール(時差+1時間)														
9:00～9:40	9:50～10:30	10:40～11:20	11:30～12:10	12:20～13:00	13:10～13:50	13:50～15:00	15:00～15:40	15:50～16:30	16:40～17:20	17:30～18:10	18:20～19:00	19:10～19:50	20:00～20:40	20:50～21:30
マンツーマンレッスン	マンツーマンレッスン	-	マンツーマンレッスン	-	-		マンツーマンレッスン	マンツーマンレッスン	-	-	-	-	-	-